

Rapport d'activités 2023

SINGA
LILLE

SOMMAIRE

ÉDITO	3
PRÉAMBULE	4
SINGA LILLE EN 2023	6
LES OUTILS DE NOTRE INCLUSION	10
NOS PROGRAMMES / ENTREPRENEURIAT	14
NOS RÉALISATIONS SPÉCIFIQUES / ENTREPRENEURIAT	17
NOS RÉALISATIONS SPÉCIFIQUES / COMMUNAUTÉ	19
PARTENAIRES	22





Zoom sur l'édito de Banoît Hamon et Fatemeh Jailani, CEO et COO de SINGA Global

“IL EST URGENT DE CONSIDÉRER LA MIGRATION POUR CE QU'ELLE EST : UN PHÉNOMÈNE STRUCTUREL, DURABLE ET PORTEUR D'OPPORTUNITÉS PLUTÔT QUE COMME UNE SÉRIE DE CRISES ISOLÉES.”

C'est dans ce cadre que SINGA s'efforce, chaque jour, de briser ces barrières en offrant une tribune aux personnes concernées, en partageant leurs récits et en favorisant des liens authentiques entre les communautés.

Tandis que l'Europe s'enfonce dans un climat politique obscurci par la peur, SINGA promeut avec ferveur l'inclusion, la créativité et une prospérité partagée. La stigmatisation ne sera jamais la réponse ni la solution. Ce dont nous avons besoin, c'est d'une vision éclairée qui célèbre la diversité et reconnaît l'apport inestimable des nouveaux et nouvelles venu-e-s dans notre société.

Il est désormais impératif d'illuminer l'avenir de l'Europe en concrétisant cette volonté. Des millions d'Européens et Européennes aspirent à l'inclusion, soutenu-e-s par des organisations citoyennes et des entreprises engagées. L'absence de clarté et de vision chez certains et certaines responsables politiques est regrettable et dangereuse. Nous avons le devoir et le pouvoir de transformer ce chaos et ce gâchis en un véritable révélateur de talents, d'innovations et de potentiels, ouvrant ainsi la voie à un avenir florissant pour une Europe véritablement inclusive.

Une dissonance frappante se manifeste également entre les faits et les perceptions entourant les migrations. Selon Eurostat, les Européen-ne-s surestiment de 3,4 fois le nombre de personnes immigrées présentes. Voilà une distorsion de perception qui participe incontestablement au durcissement des opinions et des attitudes vis-à-vis des migrations.

Chez SINGA, nous sommes convaincu-e-s que les migrations, loin de diviser, sont un moteur de prospérité, de créativité et contribuent à la cohésion sociale. C'est ce que confirment d'ailleurs la plupart des économistes aussi différents que Jean Tirole, Patrick Artus ou les keynésiens de l'OFCE. L'immigration est un atout indispensable pour financer un modèle social durable, équilibrer les systèmes de retraites et de santé, et rester prospères. Les bénéfices de la migration sont innombrables. Une enquête récente du CNRS démontre que les compétences des personnes immigrées et la diversité au sein des équipes favorisent indiscutablement l'innovation dans tous les secteurs.

Les migrations offrent aussi des occasions uniques d'apprendre à interagir avec des individus issus de divers horizons, renforçant ainsi la capacité d'adaptation dans une société en constante évolution. Cela favorise la compréhension mutuelle et contribue à une cohabitation harmonieuse. Cependant, à la méconnaissance des faits s'ajoutent l'ignorance et la méconnaissance des personnes concernées.

2023 a été, pour SINGA Lille, une année marquée par des défis majeurs mais aussi par d'innombrables preuves de résilience, de solidarité et d'innovation au sein de notre communauté.

Avec, comme élément marquant, l'adoption d'une énième loi sur l'immigration toujours plus répressive, déshumanisante et qui a suscité de vives réactions à travers le pays. Cette loi, perçue par beaucoup, y compris nous, comme une menace pour les droits fondamentaux des personnes exilées, a renforcé notre détermination à lutter pour une société plus inclusive et un accueil digne.

Dans ce contexte, Singa Lille a poursuivi et intensifié ses efforts pour favoriser l'inclusion sociale et professionnelle des nouveaux arrivants.

Au travers d'activités culturelles, linguistiques et sportives, en créant de la rencontre, du partage et de la solidarité, SINGA Lille entend également faire tomber les barrières des préjugés encore trop ancrés à la question migratoire.

Par ses programmes de formation à l'entrepreneuriat, SINGA Lille entend évidemment accompagner le développement économique au bénéfice mutuel des nouveaux arrivants et de leur territoire d'accueil: La MEL, mais notre association nourrit également l'espoir de changer le regard sur la migration. En accompagnant la création de projets portés par ceux qui viennent de loin, SINGA Lille entend déconstruire le narratif misérabiliste et sécuritaire de la migration, pour remettre en lumière les hommes et les femmes invisibilisés derrière le mot migrant, via la valorisation de leurs talents et leurs compétences.

Singa Lille, en tant que chapitre du réseau SINGA Global a également été très impliquée dans la mobilisation contre les aspects les plus préjudiciables de la loi immigration, en relayant activement des campagnes de sensibilisation, en plaidant pour des politiques migratoires plus équitables et humaines et en incitant les nouveaux arrivants de notre communauté à prendre la parole publiquement.

Notre position, en ligne avec celle de Singa Global, repose sur la conviction que l'inclusion et le respect des droits de chacun sont essentiels au bien-être de notre communauté et au dynamisme de notre économie.

Nos activités en 2023, mises en miroir avec l'actualité liée à la migration, témoignent de la force et de la nécessité de notre approche communautaire tout en reflétant notre engagement indéfectible à faire tomber des murs pour construire des ponts. Nous continuerons à promouvoir un avenir où chacun, indépendamment de son origine, peut s'épanouir, en tant qu'individu, mais également contribuer pleinement à la société.



Le mot de Pascal Dubaele, à la direction de Singa Lille.

01.



SINGA LILLE EN 2023



En quelques lignes

Singa Lille a pour missions l'inclusion de personnes nouvellement arrivées en France via la création de lien avec des personnes locales mais aussi le changement de regard sur les migrations, par l'entrepreneuriat, en mettant en avant les talents de celles et ceux qui viennent de loin.

Concrètement, nous proposons aujourd'hui, des activités dites de communauté (création de lien via le sport, l'art, la culture, etc.) ainsi que différents programmes d'accompagnement à l'entrepreneuriat et à la création et ce, à destination de nouveaux arrivants ou de locaux ayant un projet autour de l'interculturel ou de la migration.

Contexte et historique

SINGA Lille est un chapitre du mouvement international SINGA. Antenne de SINGA France depuis 2016, SINGA LILLE est l'une des premières, en 2020, à devenir une structure autonome, disposant de son propre budget et de sa propre gouvernance tout en étant adhérente au réseau SINGA Global. Ce modèle collaboratif, qui tend à se généraliser à tous les autres chapitres, a pour but, en donnant assez de flexibilité aux équipes opérationnelles, de sécuriser l'objectif fondamental, au plus proche du terrain, de prioriser l'impact social.

Singa France a évolué pour devenir Singa Global dans le but de répondre aux enjeux migratoires à une échelle internationale, reflétant l'ambition et la nécessité de son action au-delà des frontières françaises. Cette transformation proactive, pour engager des acteurs à différents niveaux — local, national et international — dans la construction d'une société plus accueillante et inclusive, marque une volonté d'élargir son impact, de partager son expertise en matière d'inclusion sociale des personnes exilées, et de reproduire ses modèles réussis de programmes et d'initiatives dans d'autres contextes géographiques.

La migration est un phénomène global qui requiert des solutions et des approches innovantes pouvant être adaptées et appliquées dans différents pays. En devenant Singa Global, l'organisation peut mieux coordonner ses efforts, échanger des pratiques efficaces entre ses différents chapitres à travers le monde, et mobiliser une communauté plus large. Cette étape représente également une reconnaissance de la complexité et de la dimension transnationale des défis liés à la migration et à l'intégration, ainsi qu'une réponse à l'appel pour une collaboration et une action renforcées à l'échelle mondiale.

“La migration est un phénomène global qui requiert des solutions et des approches innovantes pouvant être adaptées et appliquées à échelle locale, nationale et internationale, dans différents pays et différents contextes.”



Vision et ambitions

En tant que membre du réseau, SINGA LILLE, partage les ambitions et la vision de SINGA GLOBAL. Ces éléments sont résumés dans un document commun: Le **“Next Ten”.**

Boussole pour notre action future, ancré dans nos valeurs et nos aspirations, ce document dessine une société où l'inclusion, la diversité et l'innovation ne sont pas de simples idéaux mais des réalités tangibles et vécues au quotidien. Nous réaffirmons notre engagement envers l'accueil et l'intégration des nouveaux arrivants en tant qu'agents de changement. Ce plan visionnaire s'adapte aux défis mondiaux actuels, reconnaissant la mobilité humaine comme un catalyseur de progrès social et économique. [Téléchargez le “Next Ten”](#)

1. Nous croyons aux coopérations

SINGA Lille croit fondamentalement au pouvoir transformateur de la migration, par la création de liens humains, la coopération, l'inclusion, et la reconnaissance des identités multiples comme piliers pour une société plus ouverte et dynamique. Notre vision repose sur l'engagement des nouveaux arrivants dans des initiatives économiques, sociales, et culturelles, en reconnaissant et en exploitant leur potentiel à contribuer de manière significative à la société.



2. Ce que nous voulons / À qui voulons-nous être utiles ?

Tous nos programmes, nos décisions stratégiques et nos partenariats sont déterminés par la volonté, d'abord et avant tout, d'être utiles aux nouvelles arrivantes et aux nouveaux arrivants. Que nous croyions ou pas que la migration est une bonne chose n'est pas une question. Elle est là. Il nous revient de faire en sorte que cette réalité contribue à l'amélioration du monde dans lequel on vit. Notre objectif est de faciliter l'intégration et l'émancipation des nouveaux arrivants, en leur fournissant les outils nécessaires pour qu'ils deviennent des acteurs de changement au sein de la société.

3. Notre vision du monde

Notre objectif numéro un est de permettre à celles et ceux qui ont été contraints à l'exil, de retrouver le choix de leur destin, la liberté de mouvement, la sécurité, et l'opportunité de s'épanouir et d'être heureux et heureuses. L'idéal que nous partageons n'efface ni les frontières, ni les identités. Il les dépasse. Pour mieux révéler les vertus de l'expérience humaine de la rencontre et du lien.



4. Nous Changerons les Mots Qui Blessent en Ceux Qui Humanisent

Depuis 10 ans, SINGA révolutionne le discours sur les migrations. Notre ambition est d'aller encore plus loin. Nous souhaitons équiper les leaders d'opinion, les médias et les entreprises engagées avec des arguments et des données pour promouvoir un récit positif et humaniste et déconstruire les préjugés. En mettant en lumière les nombreuses trajectoires positives des nouveaux arrivants, nous offrons un regard inspirant sur les migrations, où chaque nouvel arrivant est perçu comme un potentiel enrichissement pour la communauté.



02.



NOS OUTILS D'INCLUSION.

“SINGA LILLE ambitionne de développer des outils d'innovation sociale et économique pour, mais aussi et surtout par les nouveaux arrivants.”

L'impact inclusif de notre vision repose sur la contribution active des nouveaux arrivants. Nous nous appuyons sur des dispositifs imaginés avec l'expérience et le regard de ceux qui ont vécu l'épreuve de la migration et ce, autour de deux axes.

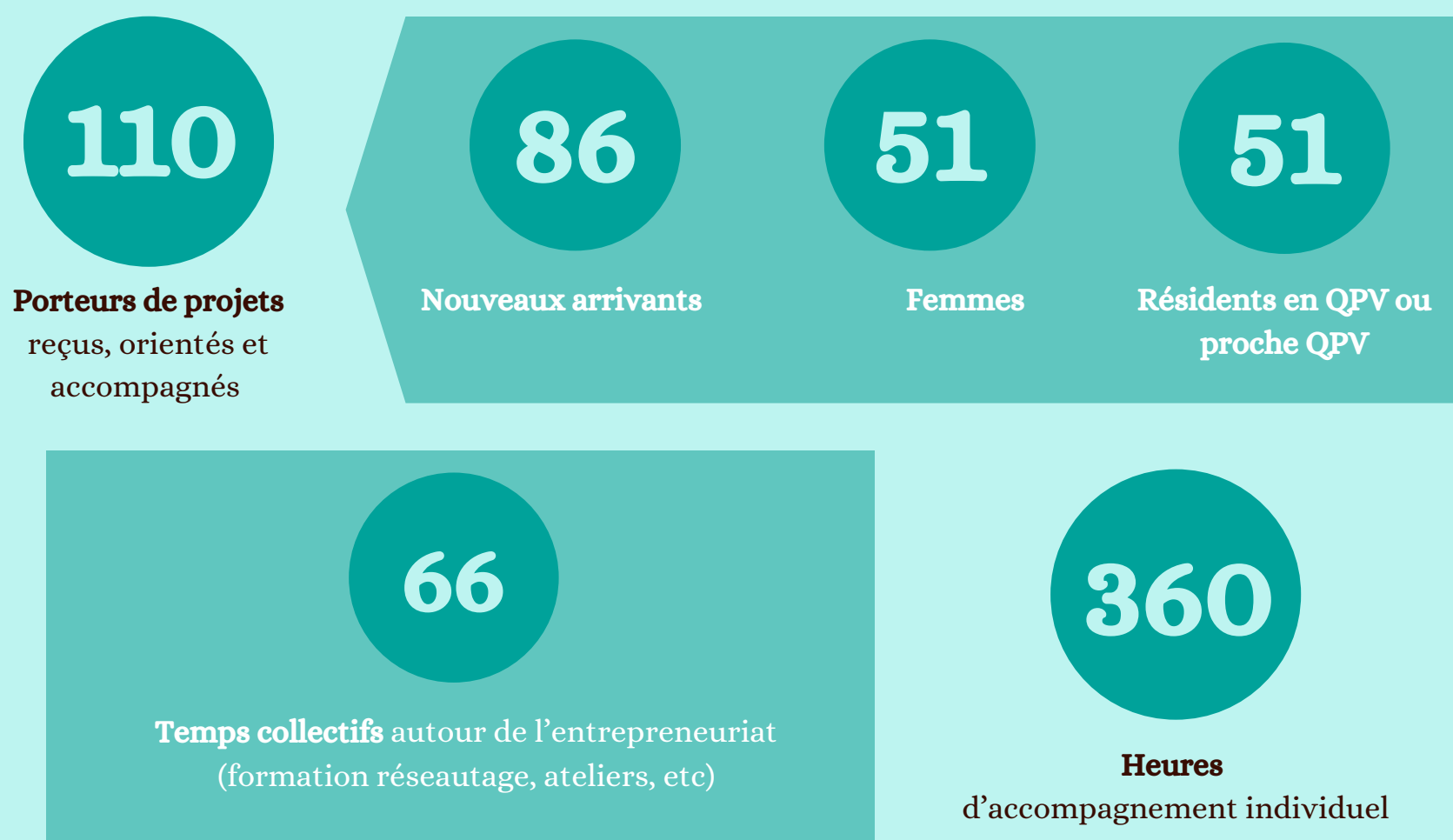
1. L'entrepreneuriat

Vers une inclusion économique et financière

Bon nombre de nouvelles et nouveaux arrivant-e-s sont des entrepreneurs.euses. Parfois par nécessité, car le marché de l'emploi leur est fermé ou ne leur propose que des postes sous-qualifiés, c'est un fait. Mais aussi et souvent par aptitude: riches d'une expérience entrepreneuriale dans leur pays d'origine renforcée par l'épreuve de la migration, qui développe des qualités de résistance, d'innovation et d'adaptation précieuses dans le parcours entrepreneurial. L'OCDE et le HCR nous rappellent que les personnes immigrées ont une forte propension à entreprendre: “Plusieurs études ont révélé que les entrepreneurs réfugiés ont une forte capacité de résilience, et sont à même de générer un impact positif sur leurs sociétés d'accueil” *. En contribuant à cette diversité, nous voulons renforcer la voix de communautés sous-représentées, et révéler des nouveaux « rôles modèles » qui inspireront leur génération et celles qui suivront.

- OECD (2016). Refugees are not a burden but an opportunity; IOM (2017). World Migration Report 2018; UNHCR (2017). How business incubators can facilitate refugee entrepreneurship and integration

Quelques chiffres



À savoir...

Les réfugiés, l'emploi et l'entrepreneuriat

- En comparant la situation des actifs réfugiés dans leurs pays d'origine, puis une fois qu'il sont en France, on observe que le déclassement professionnel est caractérisé par l'augmentation du groupe des ouvriers (de 22% à 44%) et des employés (de 18% à 42%), et la diminution des cadres et professions intellectuelles supérieures (de 10% à 2%) et des professions intermédiaires (de 16% à 7%).

IFRI (2021): L'emploi des personnes réfugiées, des trajectoires professionnelles aux politiques de recrutement des entreprises.

- 38% personnes primo-arrivantes considèrent qu'elles occupent une position professionnelle moins favorable que celle qu'elles avaient dans leur pays d'origine.

<https://dares.travail-emploi.gouv.fr/IMG/pdf/2018-037.pdf>

- les contrats en temps partiels représentent 30% des réfugiés salariés et 50% des femmes réfugiées. Ces temps partiels sont très largement subis puisque 90% des personnes réfugiées qui travaillent en temps partiel aimeraient travailler davantage.

IFRI (2021): L'emploi des personnes réfugiées, des trajectoires professionnelles aux politiques de recrutement des entreprises.

- Dans le prolongement du salariat, ces personnes perçoivent souvent l'entrepreneuriat comme une alternative au déclassement professionnel ou à la précarité salariale. D'ailleurs, alors que les indépendants (artisans, commerçants et chefs d'entreprise) représentaient près d'un tiers de l'ensemble des actifs au pays de naissance, ils représentent moins de 2% des réfugiés en emploi en France.

IFRI (2021): L'emploi des personnes réfugiées, des trajectoires professionnelles aux politiques de recrutement des entreprises.

2. La communauté

Vers une inclusion sociale et culturelle

Nous voyons le rôle de SINGA comme celui d'une néo-banque sociale car nous mettons à disposition des nouveaux arrivants le capital social de la communauté. Les rencontres avec des locaux facilitent l'accès à des opportunités (emploi, formation ou logement) pour les nouveaux arrivants et permettent aussi de prendre confiance. Nos activités communautaires interculturelles sont autant d'outils inclusifs qui accélèrent l'apprentissage de la langue, la connaissance des codes socio-culturels et participent à faire tomber les préjugés, les peurs, la défiance et le ressentiment que partage une partie de la population, des entreprises et des administrations à l'égard des nouveaux arrivants. L'accès au réseau que présente la communauté permet également de faciliter la levée des freins psycho sociaux à l'inclusion, via la facilitation de la recherche d'emploi, du logement, ou d'accès aux services, etc



Quelques chiffres

376

Nombre de membres de la communauté

628

Nombre de participants à nos activités

61

Nombre d'activités autour du sport, du théâtre, de la production audiovisuelle, de la cuisine, etc

63

Nombre de bénévoles actifs (sur les activités de communauté et d'entrepreneuriat).



Christian (bénévole)

“J’anime un atelier de musique qui consiste à jouer de la musique notamment de la percussion et promouvoir la communication non-verbale. Je fais un peu de travail sur la voix aussi. Un des bon moment qui m'a marqué est quand un jeune qui est venu aux ateliers pour la première fois s'est lancé dans le rap et il raconte son histoire à travers son rap. J'ai vu que pour lui c'était précieux de partager cela. Je me sens bien quand j'anime les activités. Ce qui me fait plaisir c'est de voir les gens à l'aise et content. Je prends le plaisir de voir les gens s'exprimer et communiquer librement.”

03.



NOS PROGRAMMES / ENTREPRENEURIAT

“Nous croyons profondément que le parcours de migration place la personne dans une circonstance particulière capable de faire un pas de côté. Cela lui permet de regarder, de penser et d’agir différemment.”

Sensibilisation


La sensibilisation à l'entrepreneuriat, chez SINGA Lille, vise à éveiller l'intérêt et à développer les compétences entrepreneuriales des nouveaux arrivants. À travers un format interactif, ludique et inclusif, les participants sont encouragés à explorer le potentiel de l'entrepreneuriat comme moyen d'émancipation et d'intégration sociale et économique. Ces ateliers abordent des thématiques variées telles que les bases de l'entrepreneuriat, la reconnaissance et la valorisation des compétences individuelles, les défis et opportunités liés à la création d'entreprise en France, ainsi que la navigation dans l'écosystème entrepreneurial local.

 **327 Nouveaux arrivants sensibilisés dont 146 femmes.**



Préincubation

La préincubation, chez SINGA Lille, est une étape fondamentale destinée à préparer les entrepreneurs novices à appréhender l'idée de transformation d'une idée ou d'un projet en modèle économique. Ce programme les guide à travers le processus de clarification de leur vision et de leur posture entrepreneuriale, en leur fournissant une introduction aux principes de base de l'entrepreneuriat, notamment les aspects financiers, de marché, de positionnement concurrentiel et qui vise également à aborder les compétences entrepreneuriales nécessaires, tout en encourageant la réflexion autour de leurs concepts sur le marché pour affiner leur proposition de valeur.

 **110 porteurs de projets reçus, orientés et accompagnés en permanence.**



L'incubateur

L'incubation chez SINGA Lille représente une phase cruciale de soutien aux entrepreneurs. Ce programme vise à poser, sur la base d'idées entrepreneuriales, les fondations de projets viables et durables. À travers un parcours structuré, les participants bénéficient d'un accompagnement personnalisé, de formations collectives couvrant tous les aspects essentiels à la création et au développement d'entreprise, et d'un accès à des ressources clés telles que contenus en ligne, espaces de travail et matériel.



L'un des piliers de l'incubation chez SINGA Lille est le mentorat, offrant aux entrepreneurs l'opportunité de recevoir des conseils avisés de la part de professionnels expérimentés, favorisant ainsi le partage de connaissances et l'ouverture de réseaux indispensables au développement des affaires. Les entrepreneurs sont également encouragés à participer à des événements de networking, leur permettant de se connecter avec d'autres créateurs d'entreprise, investisseurs, et partenaires potentiels.

L'objectif de l'incubation est non seulement de faciliter le lancement d'entreprises réussies mais aussi de promouvoir l'inclusion économique et sociale. En soutenant les entrepreneurs issus de la diversité, SINGA Lille contribue activement à enrichir l'écosystème local.

Quelques chiffres

24

Nombre de porteurs de projets accompagnés sur la phase d'incubation, dont 19 ayant fini le programme.

21

Nombre d'entreprises ou associations accompagnées dont 15 entreprises portées par des femmes. 10 dans la phase de leur développement et 11 en création puis développement

18

Nombres d'accompagnements en mentorat proposés

04.



NOUS RÉALISATIONS SPÉCIFIQUES / ENTREPRENEURIAT

Projet ACT

Singa Lille a eu le plaisir d'être sélectionné par Pulse pour déployer le projet ACT sur la métropole Lilloise.

Le projet ACT!, soutenu par Google.org, visait à démocratiser et massifier l'entrepreneuriat à impact en créant de nouvelles pistes de collaboration et de mises en action entre les opérateurs de l'accompagnement à l'entrepreneuriat et les acteurs de l'insertion socioprofessionnelle, avec pour objectifs:

- Travailler sur le sourcing, l'identification de nouveaux.elles porteur.se.s de projets
- Travailler sur la sécurisation du parcours des bénéficiaires et la chaîne de valeur de leur accompagnement pour un impact systémique
- Travailler les éléments de communication pour toucher des cibles plus diversifiées
- Proposer une adaptation pédagogique des programmes (identification de briques complémentaires, réorganisation éventuelle de certaines trames pédagogiques)

Les soirées de clôture

Les soirées de clôture chez SINGA Lille sont des événements qui célèbrent les réussites des entrepreneurs à la fin de leur participation à l'incubateur. Ces événements festifs sont l'occasion pour les entrepreneurs de présenter leurs projets à travers des pitches, permettant ainsi de mettre en lumière les progrès réalisés durant le programme. Ces temps sont aussi une opportunité de réseautage, offrant aux participants la chance de rencontrer d'autres entrepreneurs, des mentors, des investisseurs potentiels et des membres de la communauté SINGA. Ils favorisent l'échange d'expériences, le partage de connaissances et la célébration des réussites entrepreneuriales dans une ambiance conviviale et inspirante. Les soirées de clôture de SINGA Lille sont donc des moments clés pour la communauté entrepreneuriale, qui soulignent l'importance de l'innovation sociale par et pour la migration et la diversité.

Labellisation French Tech Tremplin

Fin 2023, SINGA a eu le plaisir d'apprendre que ses incubateurs étaient labellisés French Tech Tremplin. L'accompagnement d'entrepreneurs a commencé, dans ce cadre, dès le début de l'année 2024.



Témoignage de Madame le maire Martine Aubry

Martine Aubry, Maire de Lille, nous a fait l'honneur d'être présente lors de la soirée de clôture de notre première promo d'incubateur. Madame le maire a accepté de nous accorder une interview pour parler Singa et migration. [Découvrez-là ici.](#)



Ce travail a donné lieu à la création et la diffusion de Kits méthodologiques téléchargeables en ligne.

[Lien vers les kits à destination des structures d'insertion](#)

[Lien vers les kits à destination des opérateurs de l'entrepreneuriat](#)



05.



NOUS RÉALISATIONS SPÉCIFIQUES / COMMUNAUTÉ

“Nous voulons tisser des liens là où se sont dressées des barrières symboliques, des frontières et des forteresses qui séparent et isolent les individus ou les groupes qui vivent au sein des mêmes espaces et parfois des mêmes communautés locales.”

Les activités Singa

Les SINGA Blabla et les cafés des langues sont des moments destinés à favoriser les rencontres entre nouveaux arrivants et locaux mais également de permettre aux nouveaux arrivants de découvrir les codes sociaux culturels et de pratiquer la langue Française dans un cadre de convivialité et de détente. Pour les locaux, c'est un excellent moyen de faire tomber les préjugés autour de la migration, de découvrir de nouvelles langues et de nouvelles cultures tout en se rendant utile. Ces temps sont animés par l'équipe de Singa Lille et par des bénévoles.



Rahmat (participant au café des langues)

“Pour moi qui suis étranger, ça m'a permis de rencontrer des gens, pratiquer la langue et parler de différents sujets.”

Bandiou (participant au café des langues)

“J'ai participé au théâtre, au sport et à l'apprentissage de langue (découverte de nouveaux vocabulaires). Les activités sont superbes, j'aime bien. Je recommanderai les activités de singa et d'ailleurs j'en ai proposé à quelques amis afin de partager ces atouts ensemble. Avec Singa, tout les moments sont cool et merveilleux, à chaque rencontre on apprend et on découvre de nouvelles choses avec ce brassage culturel.”

Les activités Makers

Les activités proposées par des makers ont les mêmes objectifs que les activités SINGA mais sont proposées par des bénévoles ayant envie de transmettre une passion, un savoir faire. Ces activités proposent de se réunir autour de la musique, de la danse, du yoga, du sport, etc

Ces événements reflètent l'engagement de SINGA Lille à changer la perception sur les migrations et à construire une communauté inclusive. Pour en savoir plus, vous pouvez visiter [notre page dédiée](#).



Le speak UP et l'Inspire

En 2023, SINGA Lille a initié le projet "Speak Up + Inspire", une initiative audacieuse visant à transformer la perception de la migration par l'expression artistique. Nous avons voulu donner la parole aux principaux concernés par la migration: Les personnes nouvelles arrivantes, pour contrebalancer l'omniprésence déraisonnée de ce sujet dans le débat public, trop souvent accaparé par les médias et les politiques.

Pendant plus d'un an, ce programme a permis à la communauté SINGA de se former à l'écriture, au théâtre, et à la posture journalistique avec pour objectif de libérer la parole, gagner en confiance en soi, apprendre et créer du contenu.

Cet événement unique a été une célébration de la philosophie Ubuntu, mettant en lumière l'interdépendance et la solidarité humaine. Guidés par Sila Odhuno, les participants et le public ont été embarqués dans un voyage à travers des rencontres inspirantes, des performances artistiques, et des témoignages poignants de personnes ayant vécu l'exil. Des musiciens afghans ont ajouté à cette atmosphère avec des mélodies transcendantes, tandis que des acteurs, souvent novices, ont présenté des récits de vie liés à la migration.

Le succès de l'événement témoigne de la force de la communauté et du pouvoir de l'art comme moyen de changement social. Il a non seulement permis aux participants de surmonter leur peur de s'exprimer en public, mais a aussi renforcé les liens entre les membres de la communauté SINGA Lille et a promu une vision plus inclusive de la société.

Quelques chiffres

Le programme a impliqué quatre groupes, avec 74 participants au total. Parmi eux, **52** étaient de nouveaux arrivants. On note une presque parité avec **47%** de femmes participantes. Les résultats ont montré que **71%** des nouveaux arrivants ont vu leur expression orale et écrite s'améliorer, **81%** ont ressenti un mieux-être, et **76%** souhaitent continuer à fréquenter les lieux où se sont déroulés les ateliers. De plus, **86%** des participants ont noté une augmentation de la confiance en soi. La mixité a été réussie avec environ deux tiers de nouveaux arrivants pour un tiers de locaux. Enfin, **65%** des locaux indiquent avoir développé des compétences interculturelles grâce au projet.

[Lien de la vidéo sur l'Inspire 2023](#)

[Lien de la vidéo témoignage de Kassoum Dindbaongo durant l'Inspire 2023](#)

[Lien de la vidéo témoignage d'Evelyne Tiev durant l'Inspire 2023](#)

Ferlain BADINGA (participant du Théâtre)

“J’ai trouvé les activités super intéressantes; ça permet aux gens de se connaître et de s’insérer, de tisser des liens de différentes nationalités. On est souvent seul et quand on fait du théâtre, on se voit entre des gens et des nationalités. Mon moment inoubliable: dernière représentation au théâtre du nord en 2023 où on a mis l’image d’un participant qui est décédé. C’était très marquant et très important car c’était un hommage.”



06.



EQUIPE & PARTENAIRES

Ils ont contribué en 2023... ♡ ♡

 <p>Pascal DUBAELE — Directeur</p>	 <p>Marie PATFOORT — Coordinatrice</p>	 <p>Sila ODHUNO — Animateur Communauté</p>	 <p>Evann PAGE — Chargé de communication en alternance</p>	 <p>Aurélien LAMIRAND — Chargé d'accompagnement entrepreneuriat</p>
 <p>Nadia FAUCHER — Service Civique Communauté</p>	 <p>Nell CAREME — Service Civique Entrepreneuriat</p>	 <p>Assma BALLAH — Chargé de projet entrepreneuriat en alternance</p>	 <p>Diana JIMENEZ — Coordinatrice</p>	 <p>Klaudi PRENGA — Service Civique Communauté</p>

Il rejoint l'équipe en 2024... ♡ ♡



Nathanaël MPONDO DE GRANDOW
—
Coordinateur

Les membres du CA



Liste de nos partenaires

1. Le Bazaar St So
 2. Fondation ENGIE
 3. DDETS du Nord
 4. BPI
 5. Fondation l'OREAL
 6. Le Maillon
 7. Ministère de la culture
 8. Fondation Roi Baudoin
 9. Société Générale
 10. Hauts les coeurs
 11. La Fondation Engagement Média
 12. Pulse / Groupe SOS
 13. Fondation VISA
 14. La Ville De Lille
 15. Ministère du travail
 16. Fondation Entreprendre
 17. France Horizon
 18. La Fabrique à entreprendre
 19. La MIE de Roubaix
 20. Passerelles et compétences
 21. Lille Avenir
 22. GRDR
 23. ADIE
1. La cravate solidaire
 2. Kunact
 3. Simplon
 4. Le projet Mercure
 5. Le souffle du Nord
 6. Pour toi l'entrepreneur
 7. AGIR
 8. Le Théâtre du Nord
 9. FACE
 10. Duo For a Job
 11. Coallia
 12. LE GRAAL
 13. La SAUvegarde du Nord
 14. CRESS
 15. Réseau pépite
 16. Little Big Women
 17. Makesense
 18. Les déterminés
 19. Baluchon
 20. Refugee Food Festival
 21. La Fondation des possibles
 22. Evident
 23. LA maison des associations
- Et bien d'autres encore ...

SINGA
LILLE